

ボーダーなき世界を

性、年齢、障がいの有無による差、経済格差、都市と地方の地域格差、被災地と非被災地。私たちが生きる社会にはさまざまなボーダーがあり、その克服が課題です。

本展では、7つの問いを起点にこれまで福島県立博物館がアーティストと取り組んできた活動などをご紹介し、ミュージアムとアートが介在することで生まれるWell-beingから、みなさんと目指すべきボーダーなき世界を考えます。

EVENT

ワークショップ「妄想屋台 大プレゼン大会」

講師：きむらとしろうじんじん（美術家/陶芸家）
 日時：5月31日（土）10:00～13:00
 会場：福島県立博物館 企画展示室
 *要企画展チケット

ワークショップ「じんじんさんと おさんぽ会」

講師：きむらとしろうじんじん（美術家/陶芸家）
 日時：6月1日（日）10:00～16:00
 会場：福島県立博物館 雪国ものづくり広場なんだべや、館外
 定員：無（申込制）
 *参加費 50円（保険料）、1ヶ月前から募集

トークイベント「ミュージアムとだれもの Well-being」

講師：きむらとしろうじんじん（美術家/陶芸家）
 榎田拓哉（子どもアートディレクター/こどものにわ代表）
 さとうてつや（デザイナー/ヘルペチカデザイン代表）
 モデレーター：伊藤達矢（東京藝術大学教授）
 日時：5月31日（土）14:00～16:00
 会場：福島県立博物館 雪国ものづくり広場なんだべや
 定員：30名（申込不要）
 *手話通訳がつかます、参加無料

ギャラリー・トーク

講師：小林めぐみ、塚本麻衣子、原恵理子（当館学芸員）
 川延安直（当館専門員）
 日時：4月26日（土）13:30～14:30
 6月21日（土）13:30～14:30
 会場：福島県立博物館 企画展示室
 *要企画展チケット

手話付きギャラリー・トーク

講師：小林めぐみ、塚本麻衣子、原恵理子（当館学芸員）
 川延安直（当館専門員）
 日時：5月24日（土）13:30～15:00
 会場：福島県立博物館 企画展示室
 *要企画展チケット

美術講座 美術放談1「幸せになるために」

講師：小林めぐみ、塚本麻衣子、原恵理子（当館学芸員）
 川延安直（当館専門員）
 日時：5月17日（土）13:30～15:00
 会場：福島県立博物館 講堂
 定員：200名（申込不要・先着順）

関連展示 福島県立博物館テーマ展

「けんぱくの宝 - しあわせのありかた」
 会期：令和7年4月1日（火）～5月25日（日）
 会場：常設展分野別展示室 歴史・美術 *企画展チケットでご覧いただけます

Well-being

福島県立博物館と

あなたのハートも
誰に届けたいですか？



Heart Mark Viewing
日比野克彦

あなたが気になる場所は
どこですか？



魅力の予感

きむらとしろうじんじん

奥会津の食から、
学んだことは？



食に学ぶ海幸山幸
小池アミイゴ

誰とどこで
何を食べたいですか？



おばあさんのランチ

折元立身

映像制作：赤間政昭

ミュージアムって
なんででしょう？



10年間ふるさとなみえ博物館

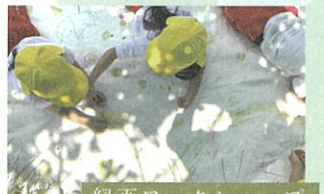
文化のフリーコンテンツで
何しましょうか？



会津型で何つくる？

さとうてつや

ミュージアムで（と）
何がしたいですか？



緑画ワークショップ

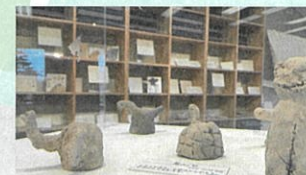
村山修二郎



感じるリズム見つけるカラダ
／とぶまなびーや

平山素子

映像制作：岩波友紀



子どもと「土」とおおむかし

榎田拓哉



ヤヘアへ学級との12月

佐野美里、大江よう、中津川浩章

映像制作：森内廣博

ACCESS



会津若松駅から約3km
 ・タクシーで約10分
 ・まちなか周遊バス「ハイカラさん」で約20分（鶴ヶ城三の丸口下車すぐ）
 ・まちなか周遊バス「あかべえ」で約30分（鶴ヶ城三の丸口下車すぐ）
 車椅子利用者専用駐車場
 ・博物館西側「鶴ヶ城三の丸口」バス停そば：2台
 ・博物館一般駐車場内博物館入口側：3台
 子育て応援駐車場
 ・博物館一般駐車場内博物館入口側：3台
 *ご不明な点はお問合せください。

